



ROBLES
TRANSPORT

XF 480 FT 4X2 Tractor aligerado
2023-09-25 | D0677410

No se podrán derivar derechos de ningún tipo de las imágenes mostradas



Lista de contenidos

Descripción Vehículo XF 480 FT 4X2 Tractor aligerado.....	3
Página de precios	10
Página de firma	11
Combustible y CO2 de VECTO XF 480 FT 4X2 Tractor aligerado	12

Descripción Vehículo XF 480 FT 4X2 Tractor aligerado

Paquetes opcionales

- Paquete de climatización. Contiene las opciones: Aire acondicionado autónomo integrado (01967), cristal laminado con lámina de parasol (01886) y parabrisas delantero con lámina de control solar (03232)

Exterior de la cabina

- Elegante Sleeper High Cab con techo de la cabina elevado y una aerodinámica inigualable para garantizar una conducción eficiente y reducir las emisiones de CO2. El enorme y profunda parabrisas, curvado en los laterales, combinado con unas grandes ventanillas laterales, ofrece una visión directa insuperable para el conductor que mejora la seguridad en ruta. El interior de la cabina es extremadamente cómodo para conducir, vivir y dormir con una amplitud y diseño práctico sin precedentes. Longitud de cabina: 2360 mm; anchura de la cabina: 2500 mm. Número de peldaños de entrada de la cabina: 3.
- Para un flujo de aire optimizado debajo del vehículo, se incluye una placa inferior aerodinámica, lo que mejora la eficiencia del combustible del vehículo.
- Suspensión de cabina mecánica de 4 puntos sin mantenimiento con amortiguadores integrados.
- Primer peldaño rígido de acceso a la cabina con suela antideslizante.
- **Faros y luces antiniebla LED montadas en parach.**
- Faros LED con reflector doble y lentes Lexan con resistencia a impactos.
- Haz de luz para conducción a la derecha.
- Las luces de conducción diurna LED están integradas en los faros. Se encienden cuando el motor está en marcha.
- **Tragaluz LED: dos luces elegantes con una lente de gran tamaño totalmente integradas en la parte delantera del techo de la cabina. Cada unidad consta de un proyector de largo alcance y una luz superior de posición. Las luces de gálibo LED superiores se encienden cuando el motor está en marcha.**
- Tirador negro y marco de la puerta. La elegante pared lateral de la cabina está acabada en el color de la cabina.
- **Parabrisas delantero de vidrio de seguridad laminado de doble capa con lámina de control solar. Se aplica una lámina transparente entre las capas para ayudar a mantener la radiación y el calor resultante del sol fuera de la cabina, lo que proporciona al conductor una mayor comodidad.**
- **Vidrio de seguridad de doble capa. Se aplica una lámina transparente de control solar entre las capas para ayudar a mantener la radiación y el calor resultante del sol fuera de la cabina, lo que proporciona más comodidad al conductor.**
- **DAF Digital Vision System es un sistema de cámaras que reemplaza al retrovisor principal y panorámico. El sistema consta de una cámara plegable sobre cada puerta de la cabina y dos pantallas, montadas en el pilar A dentro de la cabina, una a cada lado. La cámara cubre un campo de visión más amplio y mejora significativamente la aerodinámica del vehículo.**
- **DAF Corner View es un sistema de cámara que sustituye el retrovisor frontal y el retrovisor lateral. El sistema consta de una fina cámara para vista de esquina, ubicada justo debajo de la pantalla delantera en el lado del acompañante, y una pantalla montada en el pilar A dentro de la cabina. La cámara ofrece un**

Descripción Vehículo XF 480 FT 4X2 Tractor aligerado

	<p>campo de visión más amplio y una aerodinámica mejorada del vehículo.</p> <ul style="list-style-type: none"> - Cámara en la parte trasera del vehículo para visión trasera. Las imágenes de la cámara se mostrarán en la pantalla adicional del lateral del salpicadero que forma parte de DAF Infotainment System: Luxury, Luxury Plus o Exclusive. - Sistema de bloqueo central de puertas con función de comprobación de luz exterior. Incluye dos unidades de control a distancia con espadín plegable integrado.
Aerodinámica	<ul style="list-style-type: none"> - Deflector sobrecabina ajustable situado detrás de la parte central del techo de la cabina Sleeper High Cab para la optimización aerodinámica entre la cabina y la superestructura o el semirremolque. Altura del deflector sobrecabina medida desde la parte inferior del larguero del bastidor del chasis hasta el punto más alto del deflector sobrecabina: entre 3,12 y 3,27 metros. - Collares laterales con una extensión en la parte inferior para una aerodinámica óptima entre la cabina y el chasis. - Faldones laterales con extens. parte sup. e inf.
Colores	<ul style="list-style-type: none"> - Color de la cabina: E1980WHTTE - Color del escalón inferior de la cabina: Crystal White. - Color deflector sobrecabina: Crystal White. - Color de los collares laterales: Crystal White. - Color de los faldones laterales: Crystal White. - Color de chasis gris. - Color de la carcasa del sistema de monitorización con cámara: Crystal White. - Color del panel de los faros: Crystal White. - Color del parachoques: Crystal White.
Interior de la cabina	<ul style="list-style-type: none"> - Volante a la izquierda. - Volante en negro con detalles plateados y acabado acolchado. - Color de tapicería interior de cabina: El Luxury está compuesto por un color de acabado interior claro en el techo y en la consola del techo. Los paneles de las puertas y la pieza debajo del tablero de instrumentos están en gris. - Acabado del salpicadero: Plateau: el salpicadero tiene un acabado plano con una parte central muy grande, que se puede utilizar para diversos fines y crea un ambiente cómodo en el interior de la cabina. - Decoración interior de cabina: Hexagon. Los detalles serán en Facet Black. - Tapizado de puerta en polipropileno. - Tela del forro de la cabina con revestimiento interior aislante acústico. - Asiento del conductor con suspensión neumática: Neumático Comfort. Asiento con respaldo alto. Tapicería Habsburg en la parte frontal, Corvinus en los laterales y Habsburg en los bordes. - Reposabrazos ajustables en ambos lados del asiento del conductor. - El asiento está fijado al suelo de la cabina. - Asiento del acompañante con suspensión neumática Comfort Air. Asiento con respaldo alto. Tapicería Habsburg en la parte frontal, Corvinus en los laterales y Habsburg en los bordes. - Reposabrazos ajustable en ambos lados del asiento del acompañante.

Descripción Vehículo XF 480 FT 4X2 Tractor aligerado

	<ul style="list-style-type: none">- El asiento del acompañante está fijado al suelo de la cabina.- Cinturones de seguridad negros.- Mesa del salpicadero extraíble en la parte superior de la consola central.- Compartimento de almacenamiento abierto sobre la consola central.- Frigorífico debajo de la parte central de la litera inferior. Espacio de almacenamiento adicional disponible a la izquierda y la derecha del frigorífico, al que se puede acceder con la litera inclinada.- Colchón de espuma estándar para la litera inferior, grosor de 150 mm.- Compartimento dormitorio con litera superior, con peldaño.- Red de protección en la litera superior o el portaequipajes.- Cortinas a lo largo del parabrisas y de las ventanillas. Una cortina adicional entre la zona de conducción y la zona dormitorio.- Iluminación interior LED de la cabina, que incluye, entre otros, dos grandes puntos de luz LED en el techo de la cabina con luz de resalte regulable para iluminar toda la cabina, luz de conducción nocturna roja regulable y un foco independiente para el conductor y otro para el acompañante.- Control de climatización de la cabina que controla automáticamente la temperatura de la cabina, el ventilador, la distribución del aire y el aire acondicionado- Aire acondicionado autónomo integrado en la unidad de climatización de la cabina.- Calefacción auxiliar de 3,8 kW de cabina de agua-aire con bomba de calor residual. Panel de control con programador para 7 días.- Filtro de polen con carbón activado para eliminar gases y olores del tráfico y el motor. Eficacia del 85% para partículas de hasta 0,5 micras y del 98% para partículas de hasta 10 micras.- Persiana en el lado del conductor para proteger del sol.- Elevalunas eléctricos.- Alimentación de accesorios en el salpicadero: dos de 12 V/5 A y tres conexiones USB-A y, además, dos de 24 V/40 A (conector de aplicaciones A144) para la consola del techo.- Control remoto ECAS para activar la altura de conducción normal, para subir y bajar el eje trasero, y para detener cualquier ajuste.
Comunicación y gestión de conductores	<ul style="list-style-type: none">- Cableado y conectores cerca del tablero de fusibles y relés para facilitar la instalación de un sistema FMS (sistema de administración de flotas) universal y poder leer información definida según la norma FMS de los fabricantes de camiones.- DAF Connect es un sistema en línea para gestión de flotas que ofrece información pertinente sobre el camión, el conductor y su ubicación.- Tacógrafo digital (inteligente) Stoneridge SE5000 Connekt con sistema global de navegación por satélite (GNSS), receptor y unidad de comunicación dedicada de corto alcance (DSRC), conforme al paquete de movilidad 1 de la UE tal como se describe en la normativa de la UE sobre tacógrafos.- Ajuste del limitador de velocidad para control de cruce/pedal del acelerador: 90 km/h.- DAF Infotainment System: Luxury: Pantalla táctil adicional de 10,1 pulgadas para audio e infoentretenimiento. Radio FM/DAB/DAB+ integrada en el sistema, junto con funciones de transmisión de audio

Descripción Vehículo XF 480 FT 4X2 Tractor aligerado

a través de USB y Bluetooth. El sistema de altavoces Luxury está compuesto de cinco altavoces: dos altavoces de graves en los paneles de las puertas (uno en cada puerta), dos tweeters en el montante A y un altavoz de frecuencia de rango completo en el centro del salpicadero.

- **Antenas estándar: Frecuencias de radio AM/FM/DAB/DAB+, 2 celulares para el uso de teléfonos móviles, GNSS para localización. Extra: Antena de CB.**
- ACC con FCW y AEBS-3 (AEBS: Sistema de frenado de emergencia avanzado). Con el ACC se puede mantener una distancia fija con el vehículo de delante; los sistemas de seguridad FCW y AEBS ayudan a evitar o mitigar el impacto si se va a producir una colisión por alcance con un objeto en movimiento o parado delante del vehículo, como un usuario de la carretera o un peatón que cruza la vía, y activan los frenos si es necesario.
- **Basado en la tecnología GPS, el Control de cruceo predictivo anticipa los cambios en la pendiente. El control de cruceo predictivo puede modificar la velocidad configurada en el control de cruceo, cambiar la estrategia de cambio de las cajas de cambios automatizadas o inducir acciones EcoRoll para ahorrar combustible.**
- Asistente de rendimiento del conductor (DPA). Es un programa interactivo cuya finalidad es formar al conductor para que adquiera el estilo de conducción más económico posible. La información del DPA aparece en la pantalla TFT de 5 pulgadas en color del panel de instrumentos.
- **Cargador inalámbrico para dispositivos con certificación Qi y tamaño máximo de 180x100 mm.**

Seguridad

- Esta función informa al conductor de la velocidad máxima permitida mediante información basada en mapas y reconocimiento de señales de tráfico a través de una cámara situada en la parte delantera del vehículo.
- La función de detección de somnolencia DAF evalúa el estado de alerta del conductor a través de los sistemas del vehículo y alerta al conductor si es necesario.
- El sistema de advertencia de desvío de carril evita los cambios accidentales de carril y salidas de la carretera debido a cansancio o distracción y crea una útil ayuda para la conducción en condiciones de escasa visibilidad.
- Sistema de control eléctrico de estabilidad del vehículo (VSC) para mejorar la seguridad activa de la conducción. Estabilidad direccional mejorada (deriva, efecto tijera) y seguridad contra vuelco adicional.
- Inmovilizador básico del motor.
- El asistente de arranque informa al conductor de la presencia de usuarios vulnerables de la carretera situados en la zona del parachoques delantero y, si procede, alerta al conductor para evitar una colisión.
- Sistema de seguridad que detecta e informa al conductor de que hay un objeto en movimiento cerca del lado del acompañante del vehículo. El sistema también ayuda al conductor a evitar colisiones con otros usuarios de la carretera al cambiar de carril.
- Preparación para el sistema Alcohol Interlock, una interfaz estandarizada (conector) para alcoholímetros en vehículos.

Descripción Vehículo XF 480 FT 4X2 Tractor aligerado

Suspensión y ejes	<ul style="list-style-type: none"> - Eje delantero tipo 163 N, desplazamiento vertical de 100 mm. Suspensión parabólica con amortiguadores y estabilizador. Carga máxima 7,5 toneladas. - Conjunto de suspensión trasera con función de estabilizador y guía del eje con sistema Stabilink integrado. - Eje trasero motriz de reducción sencilla tipo SR1344 con suspensión neumática de 4 fuelles con control electrónico, incluidos amortiguadores y estabilizador. - Posición de altura de conducción del chasis única, altura estándar. - Suspensión parabólica delantera, condiciones de nivel de conducción normales.
Ruedas y neumáticos	<ul style="list-style-type: none"> - Eje(s) delantero(s): tamaño de neumático 315/70R22.5, tamaño de rueda 22,5 x 9,00. - Eje(s) trasero accionado: tamaño de neumático 315/70R22.5, tamaño de rueda 22,5 x 9,00. - Proveedor Michelin. - Control de presión de los neumáticos. - Llantas aluminio, mate Alcoa, orificios de montaje de 26 mm. - Anillos de protección de rueda con sección central abierta, color gris plata (RAL 9006). - Eje delantero: tamaño del neumático 315/70R22.5, Michelin tipo XLEZ2, índice de carga 156/150, índice de velocidad L, ejes de dirección, larga distancia. Etiqueta del neumático: resistencia a la rodadura A, adherencia en superficies mojadas B, ruido 72 dB(A). - Eje trasero arrastrado: tamaño de neumático 315/70R22.5, Michelin tipo AXLED (Energy), índice de carga 154/150, índice de velocidad L, ejes de tracción, larga distancia. Etiqueta del neumático: resistencia a la rodadura A, adherencia en superficies mojadas B, ruido 70 dB(A), categoría A - 3PMSF - M+S - RFID. - Neumático de rueda de repuesto no aplicable.
Cadena cinemática	<ul style="list-style-type: none"> - Motor MX-13, par múltiple diésel de 6 cilindros, 12,9 litros. Potencia 355 kW (483 CV) a 1600 rpm. Par motor 2500 Nm a 900-1125 rpm - Emisión de gases de escape Euro 6. - Combustible Eco: los ajustes de la estrategia de cambio de marchas del vehículo con Eco se centran en el mejor consumo de combustible. El ajuste de consumo eficiente, seleccionado automáticamente, se puede desactivar temporalmente pulsando el botón de desactivación del modo Eco para aumentar el rendimiento del vehículo, mientras se mantiene la eficiencia de combustible. - Desconexión del ralentí del motor, después de 5 minutos al ralentí. - Caja cambios automatizada TraXon, 12 velocidades. - Caja de cambios automatizada de accionamiento directo TraXon 12TX2210, relación 16,69-1,00; 12 velocidades. - Urge-to-move es un modo de maniobra controlado por pedal de freno: Si se selecciona, el vehículo comienza a rodar lentamente sin pisar el pedal del acelerador. - Software de caja de cambios automatizada optimizado para aplicaciones de transporte estándar. Versión de control de la caja de cambios: sin control manual (versión Lite). - Relación del eje trasero 2.21.

Descripción Vehículo XF 480 FT 4X2 Tractor aligerado

	<ul style="list-style-type: none"> - El sistema ASR (antideslizamiento) evita que las ruedas accionadas patinen al iniciar la marcha y ayuda al vehículo a permanecer estable en carreteras en mal estado.
Sistema de frenos	<ul style="list-style-type: none"> - Intarder ZF. El intarder ZF es un sistema retardador secundario hidrodinámico, integrado en la caja de cambios. Máxima potencia de frenado 500 kW. - Control del freno de estacionamiento neumático. - Compresor neumático de dos cilindros con secador de aire caliente y modo económico. - Frenos de disco ventilados delanteros y traseros. Sistema neumático de circuito doble con control electrónico (EBS).
Chasis	<ul style="list-style-type: none"> - Distancia entre ejes 3,80 m/voladizo trasero 0,99 m. - Larguero chasis, altura 260 mm, grosor 6,0 mm. Sin refuerzo interior. - Localización estándar de componentes del chasis. - Escape horizontal en lado de unidad DPF/SCR por un difusor de escape bajo. - Descarga del escape hacia el centro del vehículo. - Unidad EAS en el lado derecho del chasis, caja de la batería en el voladizo trasero y depósito de AdBlue® de 80 litros sobre el guardabarros izquierdo. - Depósitos de aire de aluminio. El depósito de aire del voladizo trasero de 0,99 m está hecho de acero si no hay una caja de la batería en el voladizo trasero. - En total depósitos de combustible de aluminio de 925 litros: 585 litros con estribo integrado en el lado izquierdo + 340 litros en el lado derecho, altura 620 mm. - Depósito a ambos lados del chasis. - Protección antiempotramiento delantera (FUP), conforme a la directiva de la UE 2000/40/CEE. - Pasarela con peldaño, compuesta por dos elementos. Longitud de la pasarela en el lado del peldaño varía hasta un máximo de aproximadamente 100 cm; longitud de la sección cerrada entre los largueros principales del chasis aproximadamente 80 cm. No hay elemento de pasarela en el lado opuesto del peldaño. - Estribo de la pasarela en lado izquierdo. - Guardabarros trasero de 3 piezas termoplásticas. - Dispositivos antiproyección en el guardabarros, conforme a la directiva 91/226/CEE. - Dos calzos de rueda conforme a DIN 76051, montado en el voladizo trasero del chasis. - Lámpara de trabajo LED detrás de la cabina. - Unidad de luces traseras con bombillas. Las luces traseras se encienden cuando el motor está en marcha.
Equipo de remolque	<ul style="list-style-type: none"> - 5ª rueda SAF Holland tipo S36-20, hierro fundido, sin mantenimiento, altura 150 mm con placa de fijación 40 mm. Diámetro del pivote de mangueta de 2 pulgadas. - Diámetro del pivote mangueta de 2 pulgadas, valor D máximo =170 kN, carga máxima vertical 28 toneladas. - 5ª rueda KA, dimensión 770 mm. - Conexión neumática de remolque con acoplamientos tipo palma. - Conexión eléctrica para remolque/semirremolque de 24 V con toma de 15 polos. Se monta un conector de 7 patillas adicional para conectar el sistema EBS del remolque/semirremolque. Cable de luces/accesorios con un conector de 15 patillas en un

Descripción Vehículo XF 480 FT 4X2 Tractor aligerado

	extremo y dos conectores de 7 patillas en el otro extremo. Cable EBS con conectores de 7 patillas.
Cajas y preparación para montaje	- Bastidor del chasis preparado para aplicaciones estándar.
Toma de fuerza (TDF)	- Control analógico de la TDF a caja de cambios, sin T. de F a caja de cambios Incluye un interruptor de TDF en el salpicadero y una válvula de control de TDF en el chasis. Conector de TDF en el tabique del salpicadero delantero de la cabina con señales de entrada para embrague y desembrague de la TDF y señales para el indicador de estado de la TDF y aviso de la TDF
Suministro de alimentación de 24 V	- Alternador de 110 A, 2 baterías de 210 Ah AGM. - El sistema de control de energía de la batería mide las tensiones, corriente y temperatura, y muestra el estado de carga. Cuando el nivel de la batería es crítico se muestra un aviso para evitar averías.
MMA y MMC	- MMA técnica máx. conforme al peso del chasis. 20 500 kg. - MMC máx. relacionada con línea cinemática: 50.000 kg, clase 3. - Placa de identificación estándar.
Condiciones de aplicación	- Aplicación de clase 0 se aplica a Europa occidental, excepto Reino Unido e Irlanda. - Nivel de ruido estándar. - Aislamiento de la cabina adecuado para condiciones climáticas más extremas (patrones de clima con límites más extremos). En comparación con el aislamiento normal de la cabina, la parte trasera y las paredes laterales de la cabina y el techo de la cabina, tienen un aislamiento adicional. - Temperatura ambiente máxima 38 grados. - Prefiltro de combustible térmico instalado en el motor con separador de agua. - Admisión de aire delantera, debajo de la cabina.
Servicio y mantenimiento	- Garantía Plus - Vehículo, ofrece 3 años en todo el vehículo del OEM (sin piezas de gran desgaste) hasta 500.000 km y 1 año de averías. - Servicio ITS. - Intervalo de servicio estándar.
Entrega de vehículo	- Homologación de tipo de vehículo completo (WVTA) para la Unión Europea. - Gato de elevación. - Kit de herramientas estándar compuesto de una palanca de control de 750 mm, una llave de tuerca de rueda de 30/32 mm, una llave de caja de 30 mm, un tubo de torsión de aproximadamente 800 mm de longitud, una llave fija de 24/27 mm, una llave de tornillo Torx T20 y T30/T45 y un enganche de remolque con pasador de pivote. - Entrega del vehículo con 30 litros extra de combustible.
Opciones del concesionario	- PDI + Limpieza + Matriculas - Rueda de repuesto + Llanta (Comprum)

Página de precios

XF 480 FT 4X2 Tractor aligerado

Cotización Paccar Finacial177629 / 1

Página de firma

XF 480 FT 4X2 Tractor aligerado

Cotización Paccar Financiamiento

177629 / 1

Todos los precios sin IVA

Aceptación

Por favor, confirme la aceptación de este presupuesto firmando abajo:

Firma:

Fecha:

Cliente:

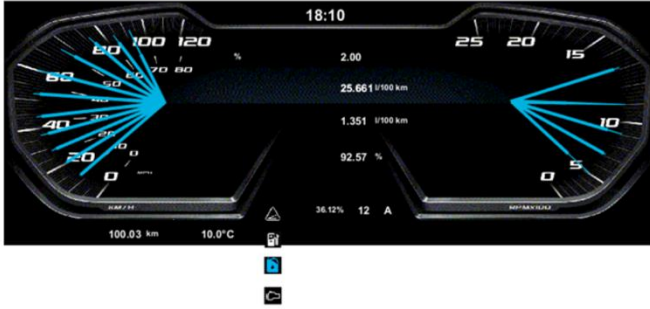
Firma:

Fecha:

Representante Ventas:

DAF Vehiculos Industriales, S.A.U.

Combustible y CO2 de VECTO XF 480 FT 4X2 Tractor aligerado



Valor provisional de emisiones de CO2



Asignación de ciclo	Carga	Velocidad	CO2
Larga distancia	19.300 [kg]	79 [km/h]	688,2 [g/km]
	2.600 [kg]	80 [km/h]	519,7 [g/km]
Larga distancia EMS	26.500 [kg]	77 [km/h]	908,9 [g/km]
	3.500 [kg]	80 [km/h]	675,9 [g/km]
Entrega regional	12.900 [kg]	61 [km/h]	718,7 [g/km]
	2.600 [kg]	61 [km/h]	570,0 [g/km]
Entrega regional EMS	17.500 [kg]	60 [km/h]	938,0 [g/km]
	3.500 [kg]	61 [km/h]	739,1 [g/km]
Entrega urbana	12.900 [kg]	26 [km/h]	1.361,4 [g/km]
	2.600 [kg]	26 [km/h]	979,6 [g/km]

Construcción	
Específico	46,3 [g/tkm]
Subgrupo de vehículos	5-LH
¿Necesidades del cliente afectan a punt. VECTO?	No
Necesidades cliente que afectan a punt. VECTO:	

ID de cálculo DEF00000-2A00-48B6-8838-A1FC329371FD

Consumo de energía y VECTO de CO2

Aerodinámica	Energía, incluida la personalización	VECTO CO2
Perfil del vehículo	2 - Tractor, semi-trailer	de acuerdo con la definición de VECTO
Altura del vehículo	3.868 [mm]	4.000 [mm]
Anchura del vehículo	2.550 [mm]	2.550 [mm]
Altura de los bajos de la carrocería	270 [mm]	0 [mm]
Cabina, deflector sobrecabina y prolong. laterales	XF SH Cab, Adj Rf Air Defl Short, Ext Collars	
Corrección del tipo y la lona	2 - Laterales lona, compart caja, camión de bomberos	0 - None
Visera solar exterior	No	de acuerdo con la definición de VECTO
Faldones laterales del camión	Sí	no se tiene en cuenta
Cubiertas de las ruedas del camión	No	no se tiene en cuenta
Faldones laterales de los remolques/semirremolques [mm]	No	no se tiene en cuenta
Tapacubos ruedas de (semi) remolque	No	no se tiene en cuenta
Espacio real entre deflector sobrec. y carrocería [mm]	0 [mm]	de acuerdo con la definición de VECTO
Espacio camión - (semi) remolque (SP/SP2)	580 [mm]	650 [mm]
Zona de viento	1 - TOPEC wind zone 1	de acuerdo con la definición de VECTO
Ajustes de simulación		
Calzada	1 - Cold asphalt dry	no se tiene en cuenta
Comportamiento de cambio del conductor	10 - Normal	no se tiene en cuenta
Nivel de velocidad en carretera del conductor	8 - Eco fuel on	no se tiene en cuenta
Peso en vacío del vehículo	7.972 [kg]	7.626 [kg]
Peso del remolque/semirremolque (1)	0 [kg]	de acuerdo con la definición de VECTO
Peso del segundo remolque/semirremolque (2)	0 [kg]	de acuerdo con la definición de VECTO
Carga útil total	30.028 [kg]	consultar ciclo de carga
TDF	0 [kW]	no se tiene en cuenta
Ruta	Ruta compuesta	de acuerdo con la definición de VECTO
Línea motriz		
Limitador velocidad	90,00 [km/h]	de acuerdo con la definición de VECTO
Motor	(CV) 4518 - MX-13 355 NewGen E6E std EAS 2237	Motor 355 kW (483 CV)
eEngine		-
Tipo de caja de cambios	(CV) 1192 - 12TX2210 DD, 16.69-1. Caja de cambios TraXon, 12 velocidades, 12TX2210	
Tipo de retardador	(CV) 1197 - ZF IT3AMT T	ZF Intarder
Caja de transferencia	0 - No transfer case	no se tiene en cuenta
Eje trasero	(CV) 4046 - SR1344 - 2.21 - 7L ds2141	Relación del eje trasero 2,21
Tipo de eje trasero	(CV) 1672 - 315/70R22.5MI AXLED 154/150 L Traction ABA 3P	Eje(s) trasero accionado: 315/70R22.5
1) Veh. ríg. ruta larga dist tiene remolq/semirrem		
2) Vehículo EMS tiene 2.º remolque/semirremolque		

Los cálculos de TOPEC no confieren derechos de suministro

D0677410 / V01214222 TOPEC 7.0.1070.

