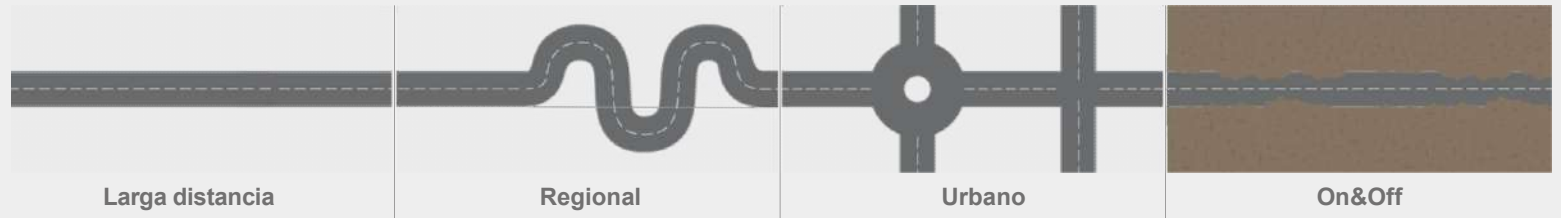




Condiciones comerciales de neumáticos Hankook para Comprum.

*The transport sense*  
**Comprum**



	Larga distancia	Regional	Urbano	On&Off
Low-RR				
<p>El mejor rendimiento. Equilibrado para cada condición de manejo, desde nuevo hasta usado</p>	<p>Mejor kilometraje en L/H   Mejor consumo in R/H</p>			



Low-RR



Mileage



# SMART <sup>FLEX</sup> AH51

# SMART <sup>FLEX</sup> DH51

*Ofrecer un rendimiento superior en todas las condiciones durante toda la vida útil de los neumáticos*



# SMART FLEX AH51



Smartec  
HANKOOK TBR technology

## Hankook Premium Technologies

Tecnologías innovadoras para dar la máxima vida útil a los neumáticos, el máximo agarre y el mínimo consumo de combustible

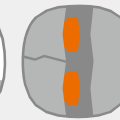
### Tecnologías aplicadas



Hidden groove



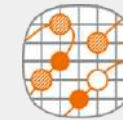
3D-Sipe



TWES



Stiffness Control  
Contour Theory



Innovative  
Mixing System

### Rendimiento de los neumáticos



Mileage



Low rolling  
Resistance



Wet handling



Drainage



Endurance



Design features and premium technologies

Delivering premium performance in all conditions during the whole tyre life

## Integrated Premium Technologies: Hidden Groove



Hankook premium technologies deliver high grip and mileage performance from the first to last millimeter of tyre life.

Our 'no compromise' development approach ensures that also a low rolling resistance is kept at all stages of wear, benefitting both your budget and the environment.

### SMART FLEX AH51

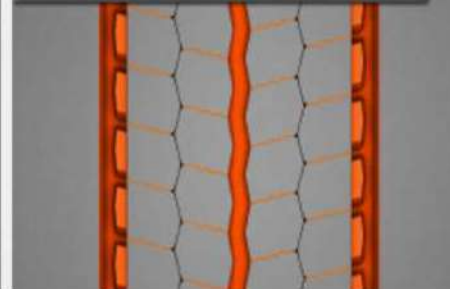
#### New Tyre

Thoroughly developed tread pattern design delivering high grip performance and mileage while being fuel efficient.



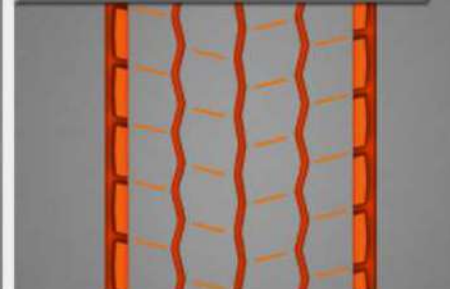
#### 40% Wear

Interlocking 3D sipes are revealed, supporting tread block stiffness to keep up the high level of grip and a low rolling resistance.



#### 70% Wear

Hidden grooves appear when the tyre is 80% worn delivering improved wet grip and traction performance.



# SMART FLEX DH51



Smartec  
HANKOOK TBR technology

## Hankook Premium Technologies

Tecnologías innovadoras para dar la máxima vida útil a los neumáticos, el máximo agarre y el mínimo consumo de combustible

### Tecnologías aplicadas



Self regenerating sipes & hidden grooves



3D-Sipe



Stiffness Control Contour Theory



Cut & chip resistant tread compound



Zigzag traction groove



Wider block

### Rendimiento de los neumáticos



Mileage



Traction



Drainage



Low rolling Resistance



Wear resistance



Endurance



Design features and premium technologies

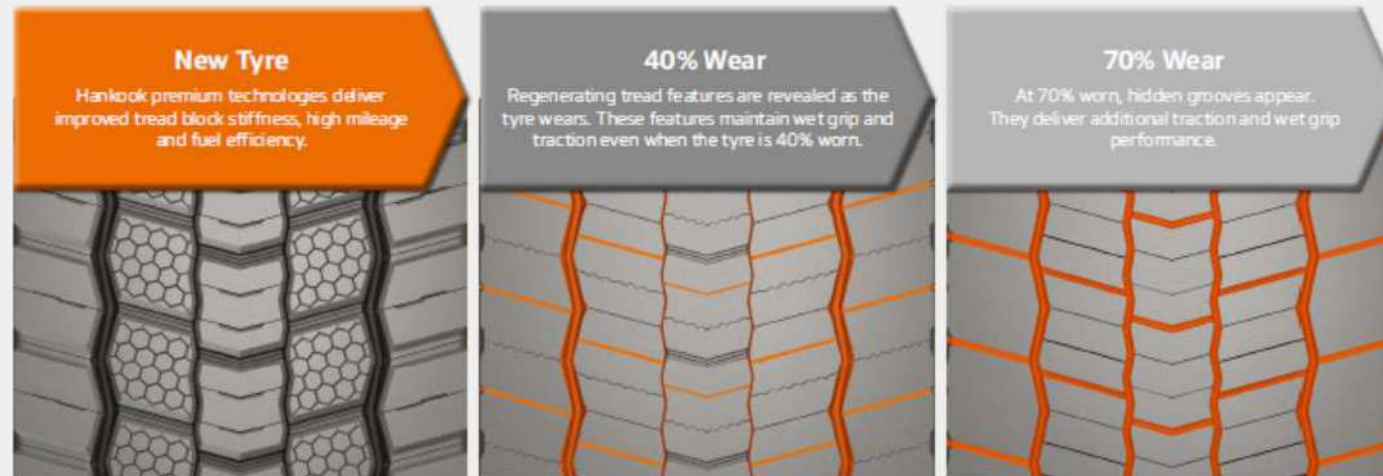
Delivering premium performance in all conditions during the whole tyre life

## Self-Regeneration Sipe & Hidden Groove



Hankook premium technologies deliver high grip and mileage performance from the first to last millimeter of tyre life. Our 'no compromise' development approach ensures that also a low rolling resistance is kept at all stages of wear, benefitting both your budget and the environment.

### SMART FLEX DH51



Test results

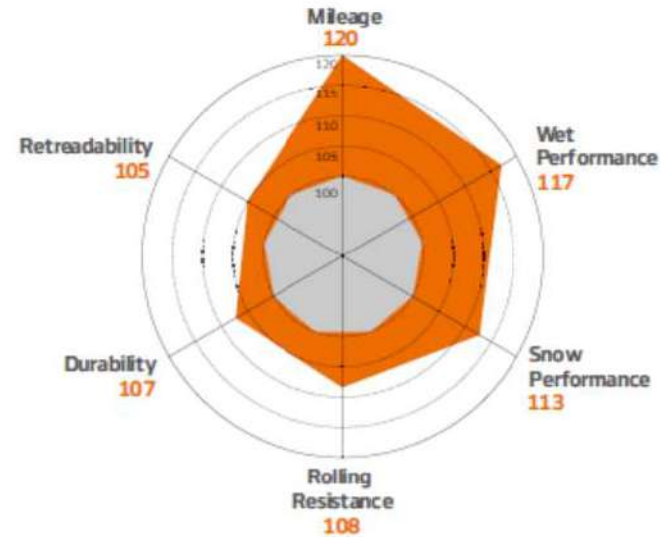
Delivering premium performance in all conditions during the whole tyre life



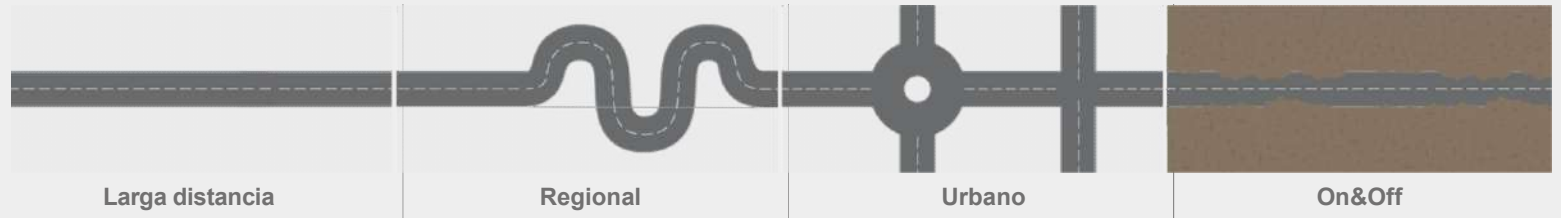
Conventional  
**SMART FLEX AH51**



Conventional  
**SMART FLEX DH51**





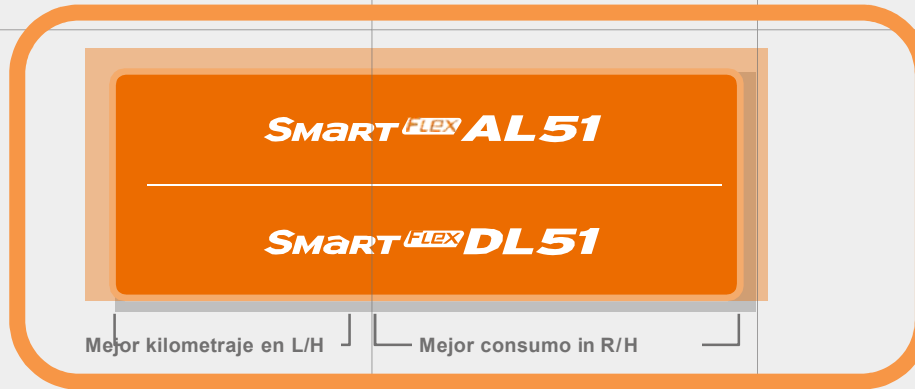


Low-RR



Mileage

El mejor rendimiento. Equilibrado para cada condición de manejo, desde nuevo hasta usado





**SMART<sup>FLEX</sup> AL51**  
**SMART<sup>FLEX</sup> DL51**



*Extraordinario rendimiento kilométrico sin comprometer la eficiencia de combustible y para uso en trayectos largos y regionales*

# SMART FLEX AL51



## Diseño de bloques optimizados



Los bloques anchos de la banda de rodadura mejoran la rigidez del neumático y mejoran el kilometraje al tiempo que ofrecen una baja resistencia a la rodadura..

## Surco oculto



Al aparecer ranuras ocultas al final del uso, mantiene el agarre en mojado y el rendimiento de tracción..

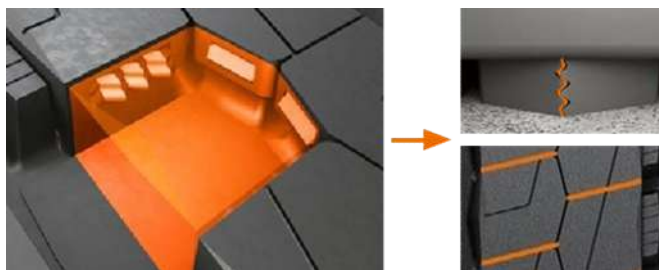
## Tecnología de mejora de desgaste en banda



Los pequeños bloques en forma de escalón brindan un desgaste uniforme y evitan que las piedras queden atrapadas, lo que da como resultado una larga vida útil del neumático.

## Laminillas en 3D

Las entalladuras 3D de profundidad completa, brindan un excelente kilometraje y tracción durante toda la vida útil del neumático al reforzar la rigidez entre los bloques.



### Bloques en 3D

Laminillas entrelazadas en dirección vertical y horizontal.

### Desgarros y desgaste controlados\*

Reduce el desgaste irregular.

### Laminillas en zig zag

La aplicación de ranuras de profundidad total ayuda a mantener una fuerza de unión entre los bloques.

### Surcos 3D de profundidad total aplicados

\* Mejora la tracción y el agarre durante toda la vida del neumático



# Tecnologías premium integradas: Ranuras ocultas

Las tecnologías premium de Hankook brindan un alto agarre y rendimiento de kilometraje desde el primer hasta el último milímetro de vida útil del neumático. Nuestro enfoque de desarrollo "sin concesiones" garantiza que también se mantenga una baja resistencia a la rodadura en todas las etapas de desgaste, lo que beneficia tanto a su presupuesto como al medio ambiente..

## SMART *FLEX* AL51

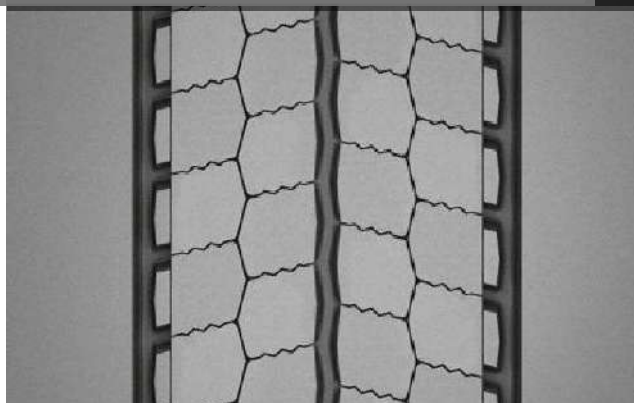
### Neumático nuevo

Diseño de dibujo de la banda de rodadura minuciosamente desarrollado que ofrece alto rendimiento de agarre y kilometraje, al mismo tiempo que ahorra combustible.



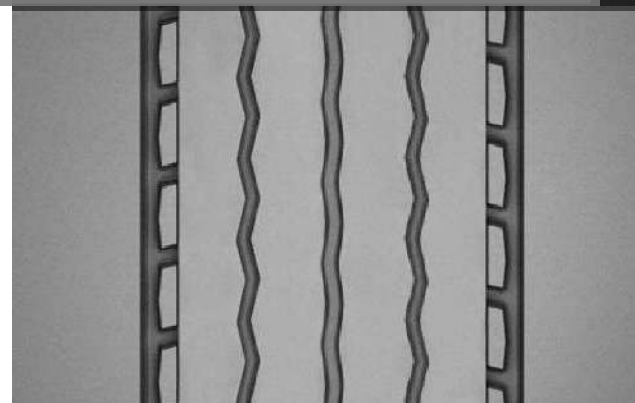
### 40% de desgaste

Se revelan laminillas 3D entrelazadas, que soportan la rigidez del bloque de la banda de rodadura para mantener el alto nivel de agarre y una baja resistencia a la rodadura..



### 70% de desgaste

Las ranuras ocultas aparecen cuando el neumático está desgastado en un 70 %, lo que brinda un mejor agarre en mojado y un mayor rendimiento de tracción..



# SMART FLEX DL51



## Ranura central en Zig zag

Las ranuras centrales en zigzag crean una unión con efecto en cada bloque de la banda de rodadura que contribuye a un mejor agarre



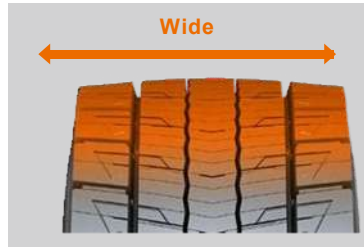
## Dibujo autoregenerativo

A medida que el neumático se desgasta, se revelan las entalladuras y los surcos para mejorar la tracción y el rendimiento sobre mojado.



## Tamaño de bloque optimizado

Los bloques anchos de la banda de rodadura mejoran la rigidez del neumático y el kilometraje al tiempo que ofrecen una baja resistencia a la rodadura.



## Autoregeneración en forma oblicua

La tensión en los hombros se reduce mediante la aplicación de entalladuras autoregenerantes en forma oblicua que evitan las grietas. También proporcionan una evacuación de agua mejorada que ofrece un mejor rendimiento en mojado.



## Laminas en 3-D

Las entalladuras 3D de profundidad completa brindan un excelente kilometraje y tracción durante toda la vida útil del neumático al reforzar la estabilidad entre los bloques..

### Bloques en 3D

Laminillas entrelazadas en dirección vertical y horizontal.

### Surcos en Zigzag

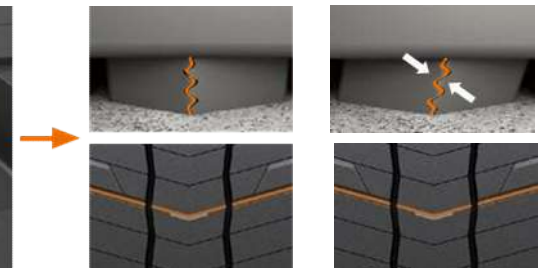
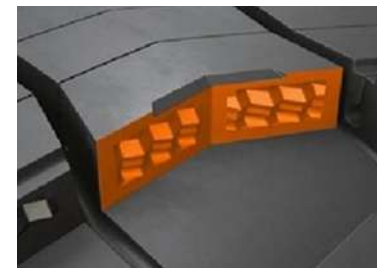
La aplicación de ranuras de profundidad total ayuda a mantener una fuerza de unión entre los bloques.

### Desgaste controlados

\* Reduce el desgaste irregular.

### Surcos de profundidad total aplicado

\* Mejora de la tracción y el agarre. durante toda la vida del neumático.



# Tecnologías Premium Integradas: Dibujo autoregenerativo



Las tecnologías premium de Hankook brindan un alto agarre y rendimiento de kilometraje desde el primer hasta el último milímetro de vida útil del neumático. Nuestro enfoque de desarrollo "sin concesiones" garantiza que también se mantenga una baja resistencia a la rodadura en todas las etapas de desgaste, lo que beneficia tanto a su presupuesto como al medio ambiente..

## SMART *FLEX* DL51

### Neumático Nuevo

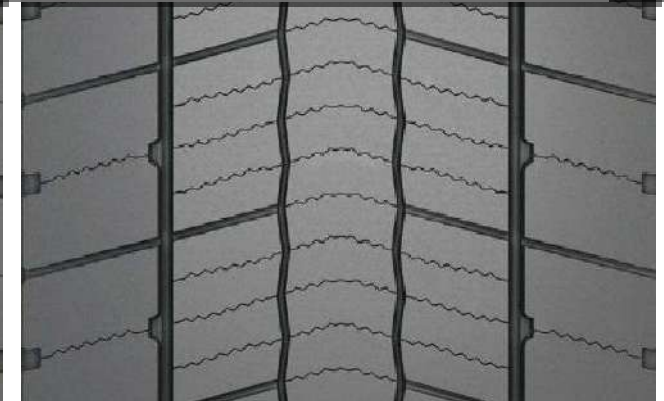
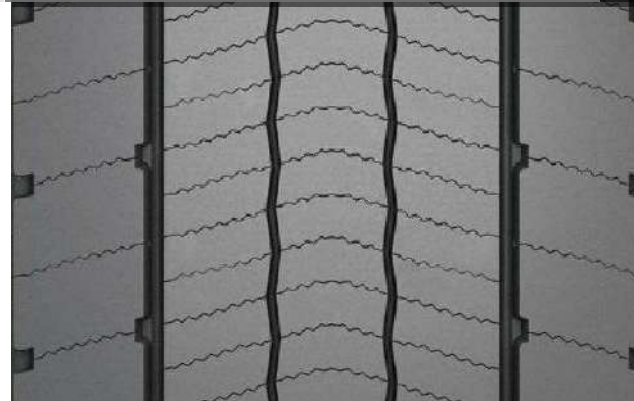
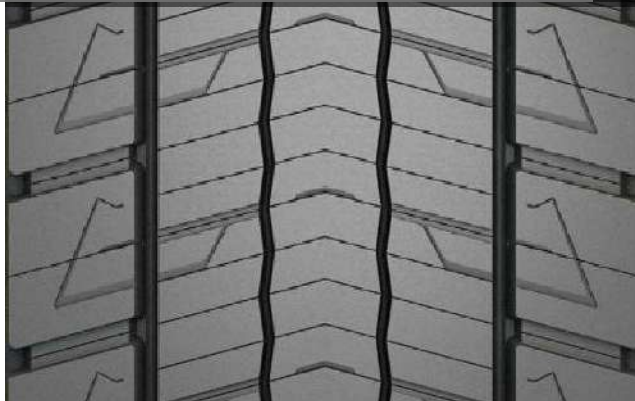
Las tecnologías premium de Hankook ofrecen una mayor rigidez de los bloques de la banda de rodadura, alto kilometraje y eficiencia de combustible.

### 40% de desgaste

Se revelan laminillas 3D profundas entrelazadas, que soportan la rigidez del bloque de la banda de rodadura para mantener el alto nivel de agarre y una baja resistencia a la rodadura..

### 70% de desgaste

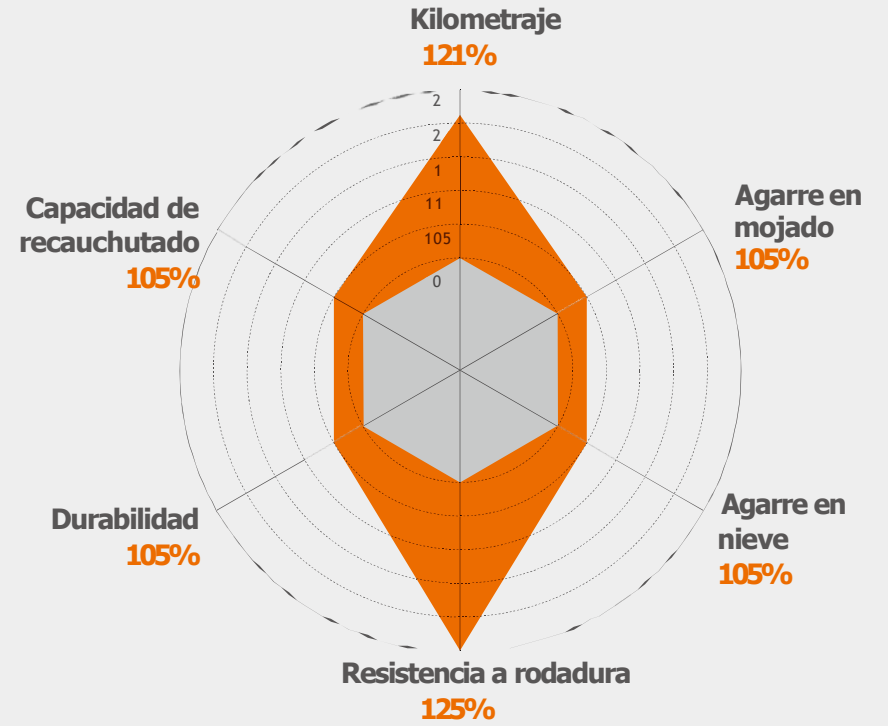
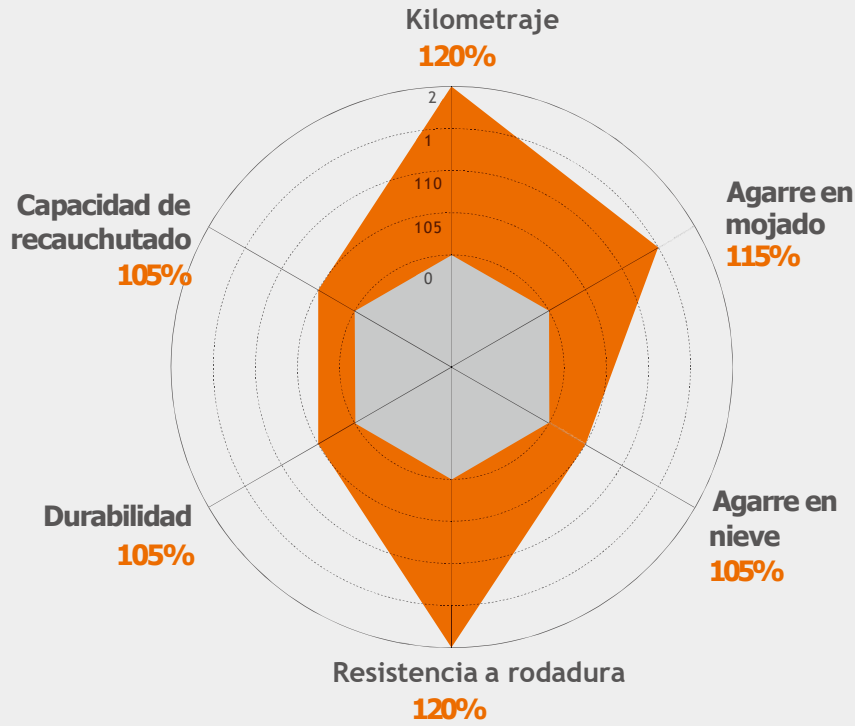
Al 70% de desgaste, aparecen surcos laterales autoregenerables. Ofrecen tracción adicional y rendimiento de agarre en mojado.

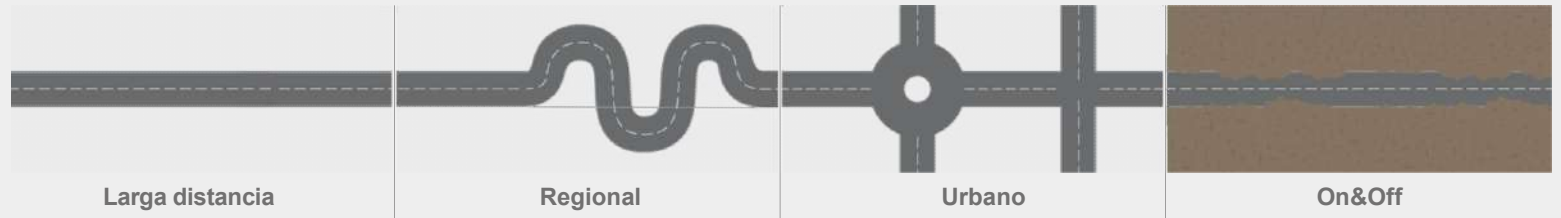




■ Convencional  
■ **SMART<sup>FLIX</sup>AL51**

■ Convencional  
■ **SMART<sup>FLIX</sup>DL51**





	Larga distancia	Regional	Urbano	On&Off
 Low-RR	 <b>SMART LINE AL50</b> <hr/> <b>SMART LINE DL50</b>			
El mejor rendimiento. Equilibrado para cada condición de manejo, desde nuevo hasta usado	 <b>SMART FLEX AL51</b> <hr/> <b>SMART FLEX DL51</b>			
	Mejor kilometraje en L/H	Mejor consumo in R/H		
 Mileage	 <b>SMART FLEX AH51</b> <hr/> <b>SMART FLEX DH51</b>			





**HANKOOK**  
driving emotion

**SMART<sup>LINE</sup>AL50**

**SMART<sup>LINE</sup>DL50**

*Excelente eficiencia de combustible con un agarre optimizado para uso en largas distancias*

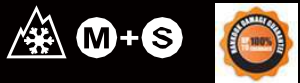


# SMART LINE AL50

**Smartec**  
HANKOOK TBR Technology

## Hankook Premium Technologies

Tecnologías innovadoras para brindar la máxima vida útil del neumático, el máximo agarre y el mínimo consumo de combustible



### Perfil técnico

Ancho Banda

**295-385**

Series

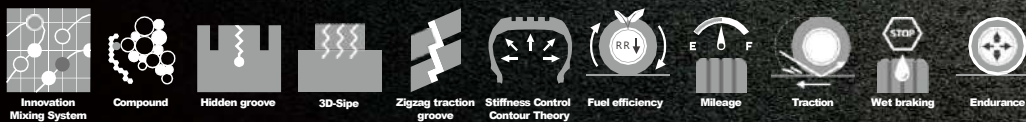
**50-80**

Llanta

**22.5**



### Applied Technology & Tire Performance



# Hidden Groove



As Hankook premium tyres wear, the hidden groove technology delivers new channels and gripping surfaces to maintain wet grip and traction performance.

## SMART LINE AL50

<p><b>New Tyre</b></p> <p>Hankook premium technologies deliver improved grip, mileage and fuel efficiency.</p>	<p><b>40% Wear</b></p> <p>3D Sipes maintain tread block stiffness to deliver grip and low rolling resistance when 40% worn.</p>	<p><b>70% Wear</b></p> <p>Hidden grooves appear when the tyre is 70% worn delivering improved wet grip and traction performance.</p>

# SMART LINE DL50

**Smartec**  
HANKOOK TBR Technology

## Hankook Premium Technologies

Tecnologías innovadoras para brindar la máxima vida útil del neumático, el máximo agarre y el mínimo consumo de combustible



### Perfil técnico

Ancho Banda

**295-315**

Series

**60-80**

Llanta

**22.5**



### Applied Technology & Tire Performance



# Self-Regenerating Sipes & Hidden Grooves

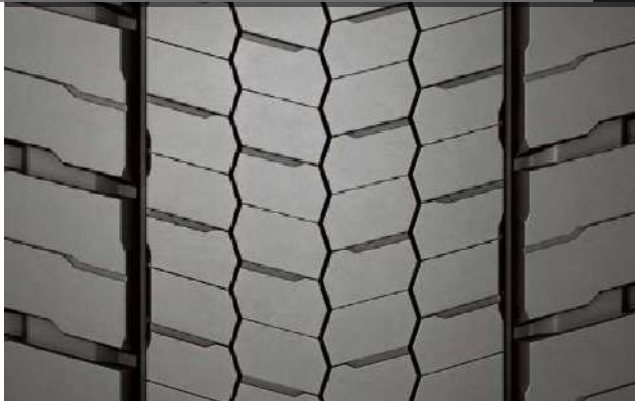


During whole tyre's life cycle, Hidden Groove & Self-Regeneration Sipe technologies maintain the wet grip & traction performance.

## SMART LINE DL50

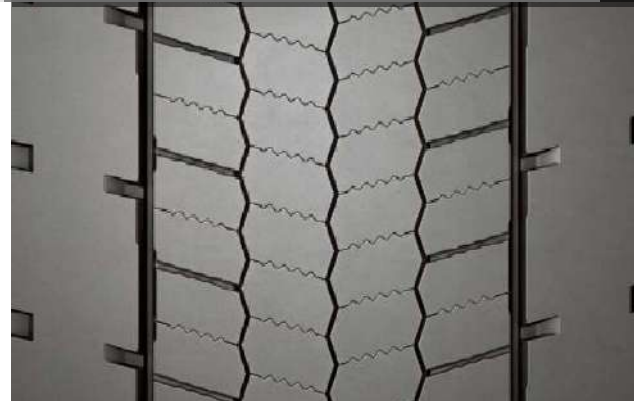
### New Tyre

Hankook premium technologies deliver improved tread block stiffness, high mileage and fuel efficiency.



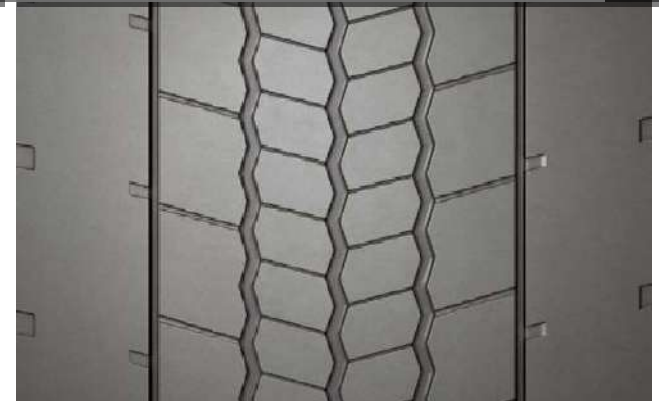
### 40% Wear

Regenerating tread features are revealed as the tyre wears. These features improve wet grip and traction even when the tyre is 40% worn.



### 70% Wear

When 70% worn, hidden grooves are revealed. These deliver improved wet grip and traction.



# Sistema de mezcla innovador



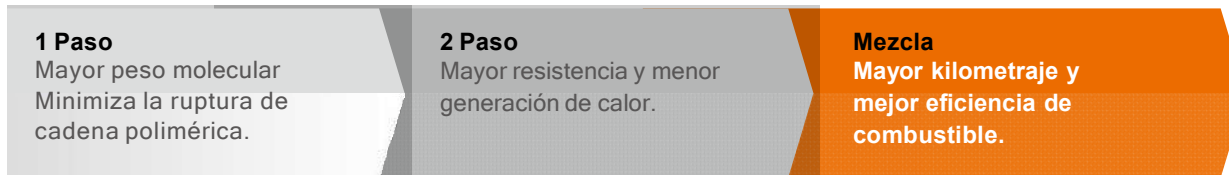
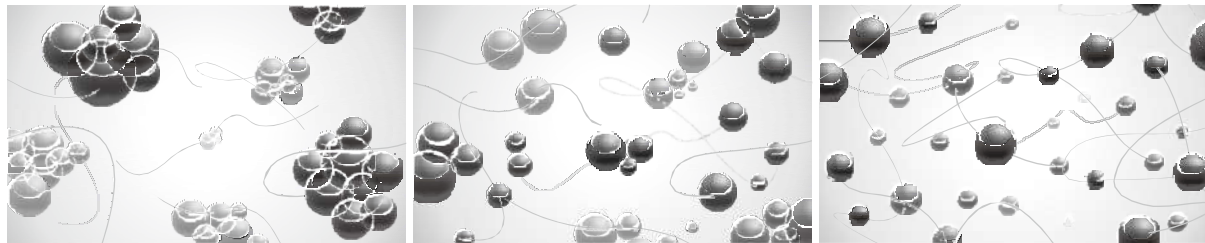
M + S



El Innovative Mixing System (IMS) minimiza la desconexión de la cadena polimérica y la oxidación. El refuerzo de negro de carbón también tiene niveles de dispersión más altos. Estos efectos de IMS ayudan a fortalecer la fuerza de unión entre el negro de carbón y el caucho para una mejor resistencia del compuesto y una menor generación de calor.

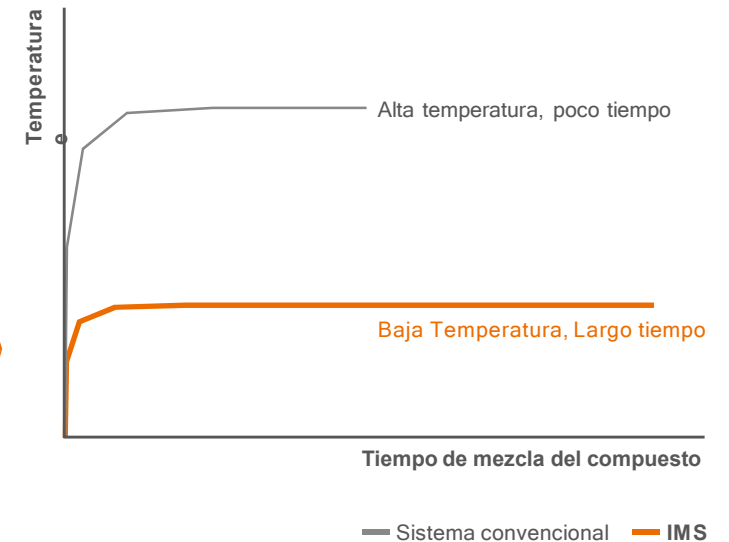
**Los beneficios de IMS son un mayor kilometraje y eficiencia de combustible.**

Polímero conectado



Tecnología distribuida

Tecnología de plastificación

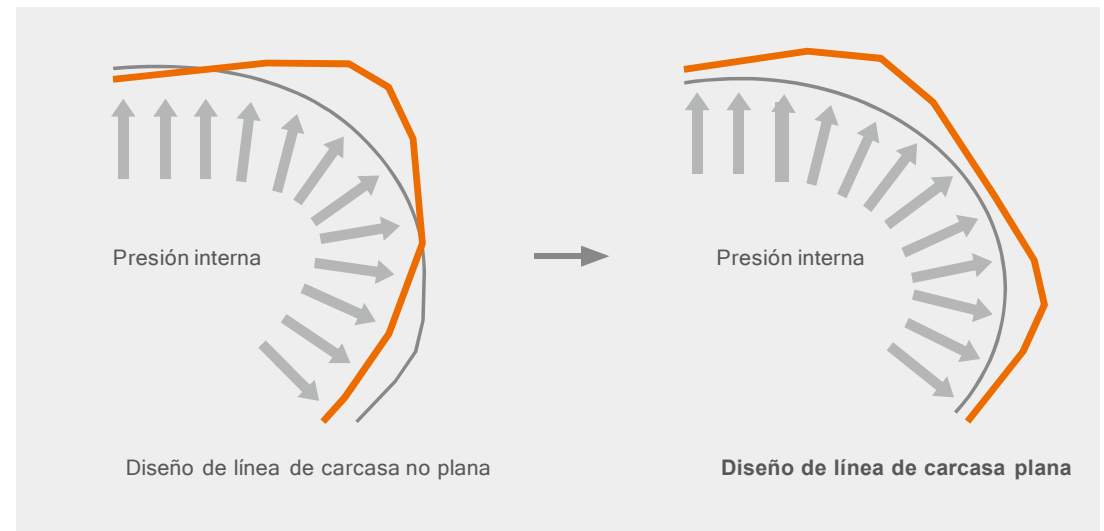
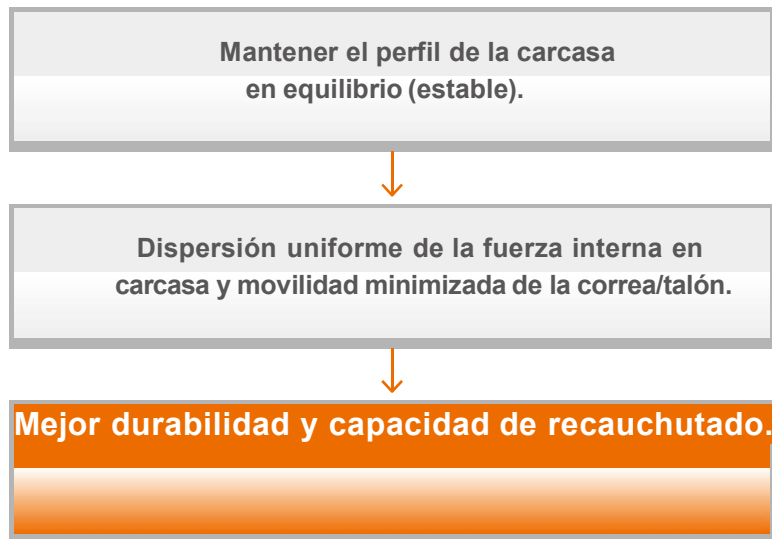


# Tecnología de control del contorno (SCCT)



SCCT está diseñado para una deformación constante del perfil. Si el perfil de la carcasa no se puede mantener constante, la fuerza interna de la carcasa se concentrará en un punto específico (borde de la correa o borde de la carcasa vuelta hacia arriba). Por el contrario, SCCT controla la dispersión de las fuerzas internas para una mayor durabilidad.

**SCCT permite a Hankook Tire desarrollar neumáticos equilibrando la rigidez óptima con la forma de contacto. Los beneficios de esta tecnología son un mejor rendimiento, seguridad, curvas, frenado y durabilidad.**



■ Antes de deformación    ■ Después de deformación

Neumático de segmento híbrido para usos múltiples



## Benefícios TH31 164K vs. 160K

- A. Mayor rendimiento Kilométrico
- B. Mejor resistencia a las agresiones
- C. Desgaste regular
- D. Incremento del índice de carga + 500 kg por neumático
- E. Mejora de la estructura reforzada con 24 lonas

Marcação M+S



3PMSF







**HANKOOK**  
driving emotion

# Garantía de Daños 365

## HANKOOK GARANTIZA SUS NEUMÁTICOS CONTRA DAÑOS POR ACCIDENTES

Los neumáticos Hankook nuevos para diferentes rutas están garantizados durante 365 días a partir de la fecha de la factura contra daños accidentales resultantes de:

Incidencias en el neumático

Daños por accidentes que inutilicen el neumático (impactos, cortes)

✓ **TODOS LOS NEUMÁTICOS DETERMINADOS\***

✓ **REGISTRO ONLINE [www.hankook365.com](http://www.hankook365.com)**

✓ **LA GARANTÍA COMIENZA CON LA COMPRA DEL NEUMÁTICO EN UN TALLER AUTORIZADO**



\*Punto 3 de la promoción. Productos incluidos

**HANKOOK**  
driving emotion

**Hankook Tire Europe Headquarters**  
Siemensstraße 14, 63263 Neu-Isenburg, Germany  
Tel: +49-6102-8149-0 Fax: +49-6102-8149-100

[hankooktire.com](http://hankooktire.com)

### 1. Beneficiario:

Usuario final o Flota, que compró neumáticos de la marca Hankook a un distribuidor Hankook en la Península Ibérica, para una actividad relacionada con el transporte. Esta garantía solo se aplica al comprador original de neumático nuevo fabricado por HankookTire. Los neumáticos elegibles se utilizarán en el vehículo en el que se instalaron de acuerdo con la recomendación del fabricante del vehículo o de Hankook.

### 2. Vigencia de la Garantía:

La GARANTÍA DE DAÑOS HANKOOK, ofrecida por Hankook desde el 1 de Febrero de 2023 es válida por 1 año a partir de la fecha de compra (prueba: factura). El usuario final dispone de 30 días naturales desde el momento de la compra para registrar sus neumáticos en la página web [www.hankook365.com](http://www.hankook365.com) y debe de completar los datos requeridos de los neumáticos en dicha web para la puesta en marcha de la garantía. La puesta en marcha del proceso de garantía Hankook365 solo podrá realizarse sobre neumáticos previamente registrados

### 3. Productos incluidos:

Neumáticos marca Hankook (no recauchutados ni regrabados destinados a Camiones: Llantas 22,5". La garantía de daños de Hankook se refiere a los neumáticos nuevos para camiones vendidos y comercializados por Hankook EU en las gamas y medidas determinadas a continuación: 315/80R22.5 y 315/70R22.5 de las gamas L50, L51 y H51 385/65R22.5 AH31, AH51 y TH31 (164K), 385/55R22.5 AH31, AH51 y TH31

### 4. Finalidad de la Garantía de Daños:

La garantía cubre los daños accidentales al neumático que resulten de cualquier incidente y que hagan que el neumático quede inutilizable (inservible para conducir) tales como: pinchazos y cortes. La aplicación de esta garantía impide la posterior reclamación a Hankook por cualquier otra vía, aceptando el cliente dicho aspecto al iniciar el proceso en la aplicación Hankook365 con la introducción de los datos para su dictamen.

### 5. Exclusiones a la Garantía:

La GARANTÍA DE DAÑOS DE HANKOOK no cubre los siguientes casos:

- Los gastos de montaje y desmontaje, equilibrado, tanto del neumático garantizado como del neumático de sustitución.
- Daños causados al neumático por fuego, hidrocarburos.
- Daños resultantes de un montaje inadecuado, o uso inadecuado o abusivo del neumático garantizado.
- Daños como ruidos, vibraciones, desgaste, manipulación y problemas de manipulación.
- Robo o tentativa de robo del neumático garantizado.
- Daños o pérdidas económicas sufridas por el asegurado durante o después del daño al neumático asegurado.
- Costes de cotización y reemplazo incurridos por el asegurado sin el acuerdo previo de Hankook o cualquier compañía a cargo de este servicio en nombre de Hankook Neumáticos que presenten, el día del daño, un estado de desgaste resultante de un uso no conforme a las normas de uso (capacidad de carga, velocidad).
- Neumáticos cuyo desgaste supere los estándares establecidos por el Código de Circulación, es decir, 1 mm.
- Los daños causados al vehículo así como los causados a terceros y daños resultantes de un fenómeno de desastres naturales
- Los neumáticos involucrados en un accidente de tráfico y neumáticos que hayan sido objeto de un acto de vandalismo.

### 6. Compensación al beneficiario

Después de examinar y validar la solicitud de Garantía por parte de Hankook (siempre que cumpla con las condiciones mencionadas en los párrafos 4 y 5), se emitirá un pago al cliente beneficiario (usuario final) dentro de las 8 a 10 semanas. Esta compensación económica se calculará sobre la base del precio de compra del usuario final, en función de la fecha de facturación del neumático y dentro del límite del techo de garantía previsto en el apartado 7, o corresponderá a una suma global que cubra la reparación del neumático. Hankook se reserva el derecho de examinar el neumático en el plazo de un mes a partir de la recepción de la información.

### 7. Garantía de pago máximo y reglas de abono.

Si el neumático es reparable, Hankook emitirá un abono de hasta:

- 50 Euro por una reparación radial "simple";
- 100 euros sin impuestos por una reparación "en caliente".

Después de la auditoría técnica, si el neumático no es reparable técnicamente, el valor de la cantidad indemnizada se calculará a partir del valor de compra sin incluir impuestos ni gastos de montaje del neumático dentro del límite del precio máximo

### 8. Tabla de compensaciones:

- > 01 a 30 días %100 del precio máximo o precio de factura
- > 31 a 120 días %80 del precio máximo o precio de factura
- > 121 a 180 días %60 del precio máximo o precio de factura
- > 181 a 270 días %40 del precio máximo o precio de factura
- > 271 a 360 días %20 del precio máximo o precio de factura

### 9. Cancelación del neumático Garantía 365

La Garantía finaliza:

- Al final del período de garantía como se define en el Párrafo 2.
- En caso de desaparición o destrucción total o parcial del neumático en la que sea ilegible el DOT o número de serie.

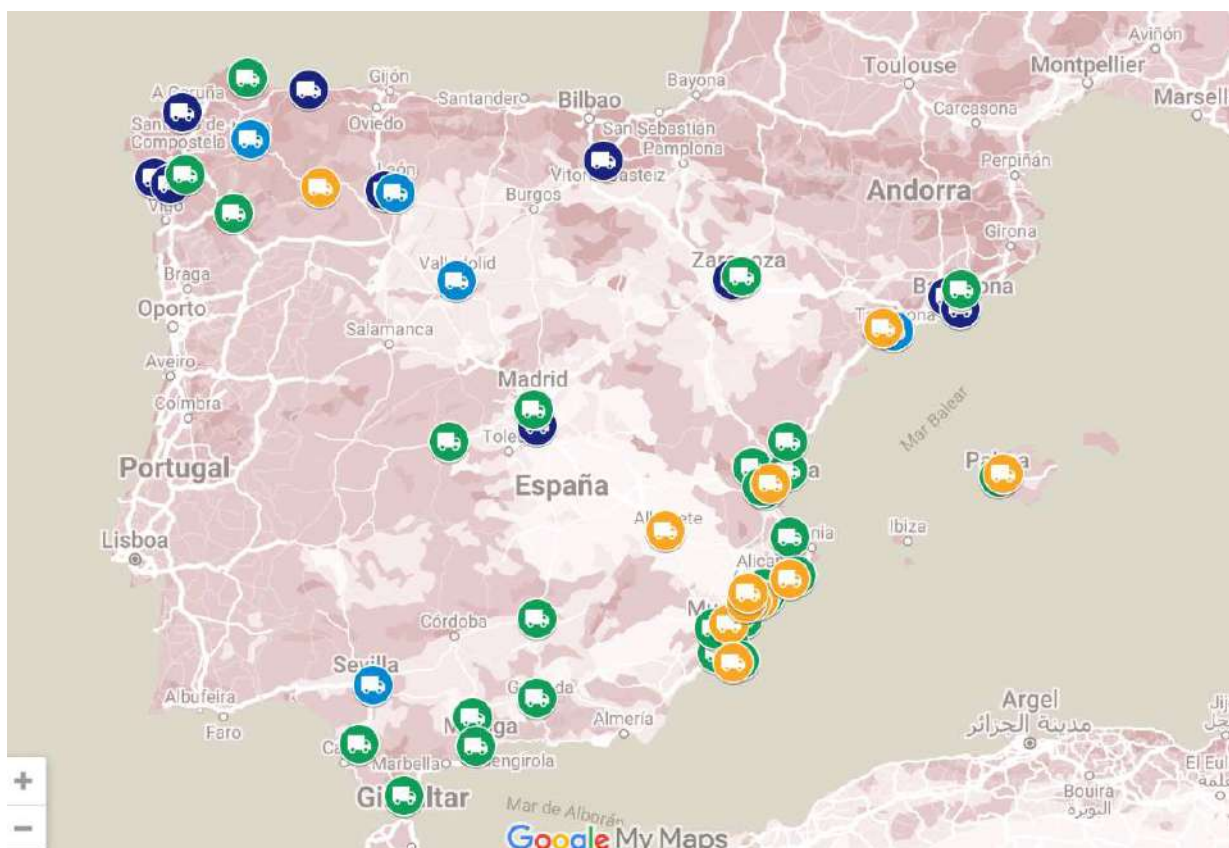
### 10. Justificación

El beneficiario debe haber adjuntado en la página web de HANKOOK DAMAGE GUARANTEE su factura de compra del distribuidor de Hankook así como fotos del DOT, número de serie y código de barras

Una solicitud de garantía incompleta no puede dar lugar a indemnización



<https://bit.ly/talleres-soledad-camion>







Application	Position	Size	Pattern	LI/SS	Ext. L/I (Dual)	Ply rating	EU Label				EPREL URL (QR)	M+S	Snow Flake (3PMSF)	HK PL 2024	PRECIO FACTURACION
							RR	Wet Grip	Noise (dB)	Noise					
Regional Haul	Trailer	385/65R22.5	TH31	164K	158L	P24	B	B	69	A	<a href="https://eprel.ec.europa.eu/qr/470942">https://eprel.ec.europa.eu/qr/470942</a>	M+S 3PMSF	976,00	382,83 €	
Regional Haul	Steer	315/70R22.5	AH51	156/150L		P20	C	B	72	A	<a href="https://eprel.ec.europa.eu/qr/789477">https://eprel.ec.europa.eu/qr/789477</a>	M+S 3PMSF	1.064,00	392,93 €	
Regional Haul	Drive	315/70R22.5	DH51	154/150L		P18	D	B	76	B	<a href="https://eprel.ec.europa.eu/qr/908351">https://eprel.ec.europa.eu/qr/908351</a>	M+S 3PMSF	1.064,00	392,93 €	
Regional Haul	Trailer	385/55R22.5	TH31	160K	158L	P18	B	B	70	A	<a href="https://eprel.ec.europa.eu/qr/471041">https://eprel.ec.europa.eu/qr/471041</a>	M+S 3PMSF	1.017,00	386,87 €	
Hybrid	Steer	315/70R22.5	AL51	156/150L		P20	B	B	72	A	<a href="https://eprel.ec.europa.eu/qr/1412960">https://eprel.ec.europa.eu/qr/1412960</a>	M+S 3PMSF	1.064,00	392,93 €	
Hybrid	Drive	315/70R22.5	DL51	154/150L		P18	C	B	73	A	<a href="https://eprel.ec.europa.eu/qr/1334829">https://eprel.ec.europa.eu/qr/1334829</a>	M+S 3PMSF	1.064,00	392,93 €	
Regional Haul	Drive	315/80R22.5	DH51	156/150L	154/150M	P20	D	B	76	B	<a href="https://eprel.ec.europa.eu/qr/1242602">https://eprel.ec.europa.eu/qr/1242602</a>	M+S 3PMSF	1.078,00	397,98 €	
Regional Haul	Steer	315/80R22.5	AH51	156/150L	154/150M	P20	C	B	72	A	<a href="https://eprel.ec.europa.eu/qr/789487">https://eprel.ec.europa.eu/qr/789487</a>	M+S 3PMSF	1.078,00	397,98 €	
Regional Haul	Steer	385/65R22.5	AH51	160K	158L	P20	B	B	70	A	<a href="https://eprel.ec.europa.eu/qr/789493">https://eprel.ec.europa.eu/qr/789493</a>	M+S 3PMSF	1.119,00	409,09 €	
Regional Haul	Steer	385/55R22.5	AH51	160K	158L	P20	B	B	70	A	<a href="https://eprel.ec.europa.eu/qr/1374176">https://eprel.ec.europa.eu/qr/1374176</a>	M+S 3PMSF	1.171,00	429,29 €	
long Haul	Steer	315/70R22.5	AL50	156/150L		P20	A	B	71	A	<a href="https://eprel.ec.europa.eu/qr/1313713">https://eprel.ec.europa.eu/qr/1313713</a>	M+S 3PMSF	1.064,00	392,93 €	
long Haul	Steer	385/55R22.5	AL50	160K	158L	P18	A	B	70	A	<a href="https://eprel.ec.europa.eu/qr/1313716">https://eprel.ec.europa.eu/qr/1313716</a>	M+S 3PMSF	1.171,00	429,29 €	
long Haul	Steer	315/80R22.5	AL50	156/150L	154/150M	P20	B	B	70	A	<a href="https://eprel.ec.europa.eu/qr/1313715">https://eprel.ec.europa.eu/qr/1313715</a>	M+S 3PMSF	1.078,00	397,98 €	
Hybrid	Steer	385/65R22.5	AL51	160K	158L	P20	B	B	73	A	<a href="https://eprel.ec.europa.eu/qr/1858786">https://eprel.ec.europa.eu/qr/1858786</a>	M+S 3PMSF	1.119,00	409,09 €	
Hybrid	Drive	315/80R22.5	DL51	156/150L	154/150M	P20	C	B	73	A	<a href="https://eprel.ec.europa.eu/qr/1681096">https://eprel.ec.europa.eu/qr/1681096</a>	M+S 3PMSF	1.078,00	397,98 €	
long Haul	Trailer	385/55R22.5	TL20	160K	158L	P18	A	C	66	A	<a href="https://eprel.ec.europa.eu/qr/468907">https://eprel.ec.europa.eu/qr/468907</a>		1.090,00 €	413,13 €	
long Haul	Trailer	385/65R22.5	TL20	160K	158L	P20	A	C	66	A	<a href="https://eprel.ec.europa.eu/qr/716624">https://eprel.ec.europa.eu/qr/716624</a>		993,00 €	393,94 €	
Regional Haul	Drive	315/60R22.5	DH31	152/148L		P16	D	C	73	A	<a href="https://eprel.ec.europa.eu/qr/471295">https://eprel.ec.europa.eu/qr/471295</a>	M+S 3PMSF	1.115,00 €	414,14 €	
Regional Haul	Drive	315/60R22.5	DH51	152/148L		P18	C	B	76	B	TBD	M+S 3PMSF	1.171,00 €	434,34 €	
Regional Haul	Steer	315/60R22.5	AH51	154/148L		P20	C	B	72	A	<a href="https://eprel.ec.europa.eu/qr/1242605">https://eprel.ec.europa.eu/qr/1242605</a>	M+S 3PMSF	1.149,00 €	424,24 €	
long Haul	Steer	315/60R22.5	AL50	154/148L		P20	B	B	70	A	<a href="https://eprel.ec.europa.eu/qr/1313711">https://eprel.ec.europa.eu/qr/1313711</a>	M+S 3PMSF	1.149,00 €	424,24 €	
long Haul	Drive	315/60R22.5	DL50	152/148L		P18	B	C	72	A	<a href="https://eprel.ec.europa.eu/qr/1313718">https://eprel.ec.europa.eu/qr/1313718</a>	M+S 3PMSF	1.171,00 €	434,34 €	



**Hankook Tire Europe GmbH**

Siemensstrasse 14, 63263 Neu-Isenburg, Germany T +49 (0)6102 8149 0 F +49 (0)6102 8149 100

[www.hankooktire.com](http://www.hankooktire.com)